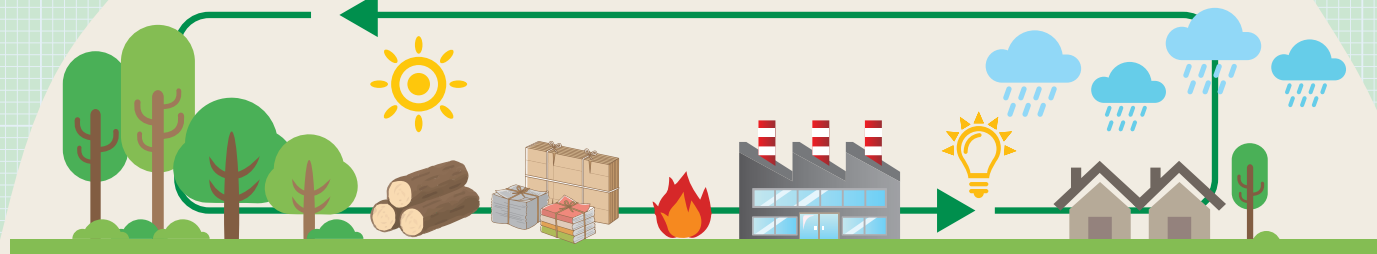


私たちの生活を支えるエネルギーについて、親子で考えてみませんか？

バイオマスと霧箱工作コース



北越コーポレーションで古紙を利用した再生紙を作る過程とそこで出た廃材を燃料としたバイオマス発電設備を見学し、地球にやさしいバイオマスエネルギーについて学びます。

原子力科学館で魔法の霧箱を作って、普段、目に見えない放射線の足跡を観察します。
(霧箱は持ち帰られません)
また、生活での放射線の利用について、展示館を見学しながら学びます。



バイオマス発電って何？

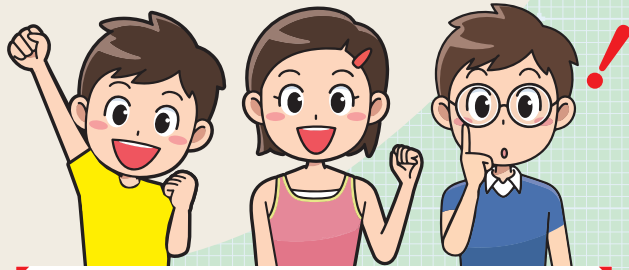


放射線って何？

魔法の霧箱を作って実験しよう！

令和2年 **8月20日** 木
8:30～17:00頃

対象者	茨城県在住の小学4～6年生（保護者同伴）
定員	24名（申込順、1家族につき4名までお申込可能） 大型貸切バス1台
発着場所	土浦駅東口 ロータリー（JR常磐線）
参加費	無料 （各自自由昼食）
見学施設	●北越コーポレーション(株)バイオマス発電施設 ●(公社)茨城県原子力協議会 原子力科学館 ※昼食：ファッションクルーズ ニューポートひたちなかで各自自由昼食



夏休みの自由研究に

行程	8:20 集合 土浦駅 8:30 出発	説明付見学 北越コーポレーション(株) バイオマス発電施設 10:00～11:45	各自自由昼食 ファッションクルーズ ニューポートひたちなか 12:00～13:15	説明付見学 & 霧箱工作実験教室 原子力科学館 13:40～15:30	解散 土浦駅 17:00頃

新型コロナ感染拡大防止のため、お客様へのお願い

新型コロナ感染拡大防止のため、人数制限して募集しております。また、各施設での見学内容は、通常と異なる場合があります。感染症の拡大状況によっては、やむをえず見学会を中止する場合がございます。予めご了承ください。



発熱や咳などの風邪の症状がある方や体調がすぐれない方はご参加をお控えください。



マスクの着用、咳エチケットの徹底にご協力ください。



こまめな手洗い、手指消毒の徹底をお願いします。

お申込及びイベントにおける感染対策の詳細はこちら

ホームページより指定の入力フォームをご利用の上、お申込ください。定員になり次第、受け付けを終了致します。
<https://www.ibaraki-energypark.jp/>

※ご予約の手続きが終了した方には、実施日が近づきましたらメールにて案内を送信致します。
※個人情報につきましては、次世代エネルギーパーク特別イベント以外には使用致しません。
ただし、新型コロナウイルス感染者が発生した場合に感染経路を特定するため、使用することがあります。

